

Restaurarea mlaștinilor și turbăriilor degradate din regiunea Nord-Est 2 (PeatRO3)

De ce sunt importante turbăriile?

- sunt zone umede cu o capacitate mare de sechestrare a carbonului;
- sunt rezervoare valoroase de biodiversitate, adăpostind specii cu adaptări speciale la acest tip de habitat;
- acționează ca zone de tampon, reducând riscul de inundații în condiții de precipitații excesive;
- asigură necesarul de apă pentru plante, diminuând în același timp riscul de incendii în perioadele secetoase;
- contribuie la purificarea apei.

Ce sunt turbăriile?

Turbăria este o suprafață de teren formată din turbă. Turba este un tip de sol format din resturi de plante moarte, care nu au putrezit complet. Se formează în sol umed și este nevoie de foarte mult timp pentru ca o suprafață mare de turbă să se formeze, strat peste strat. Deși reprezintă doar 3% din suprafața terestră globală, turbăriile stochează 30% din depozitul total de carbon terestru, mai mult decât toate pădurile planetei; de aceea joacă un rol crucial în reglarea climei.

Plante din turbărie



Animale din turbărie



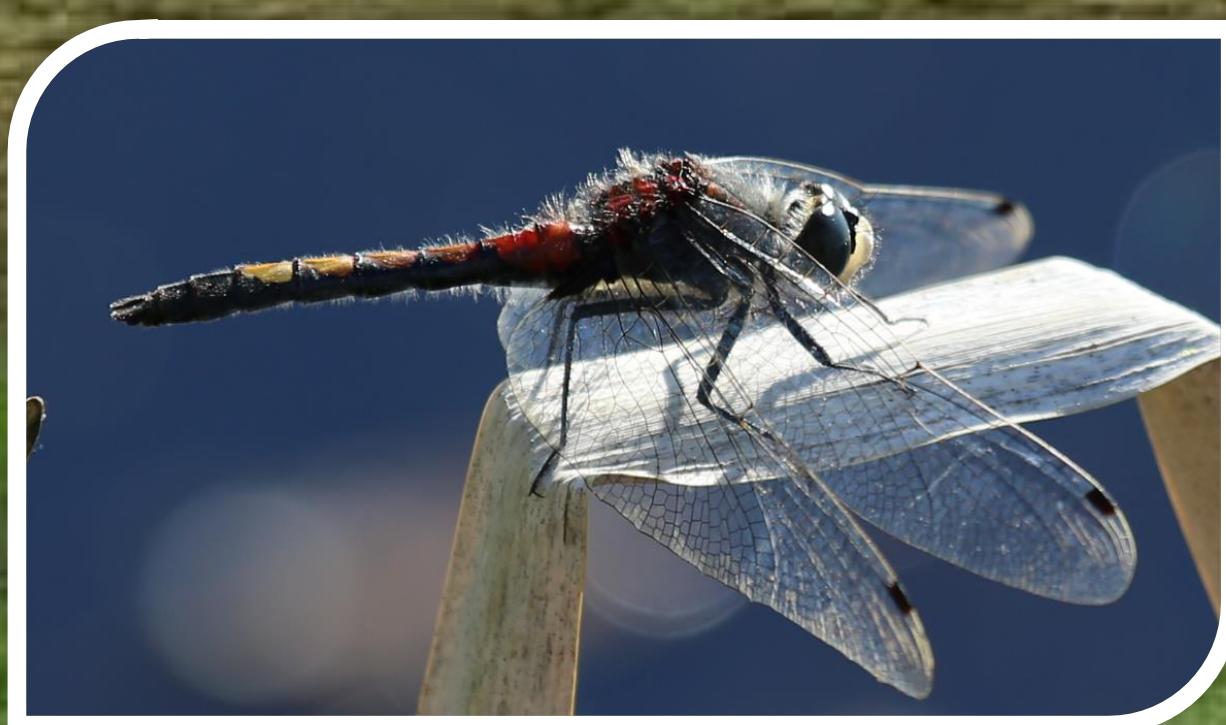
Ce sunt libelulele?

Libelulele sunt insecte care zboară rapid, au patru aripi, corpul alungit și ochi enormi.

Libelulele sunt **carnivore** și mănâncă o mare varietate de insecte.

Vederea excelentă și abilitățile de zbor le permit să captureze prada chiar din aer.

Libelula de baltă (*Leucorrhinia pectoralis*)



Unde găsim libelula de baltă?

În zona Pilugani trăiește o specie de libelulă foarte rară - **Libelula de baltă cu fața albă** (*Leucorrhinia pectoralis*).

Aceasta poate fi recunoscută după fața de culoare albă și pată galbenă pe segmentul 7 al abdomenului.

Amenințări

- ❖ exploatarea turbăriilor - pentru a utiliza turba în scop de combustibil, pământ pentru plante de apartament;
- ❖ la nivel Mondial, 21% din suprafața totală a zonelor umede a dispărut, în principal în urma conversiei către terenuri Agricole;
- ❖ schimbările climatice existente duc la degradarea turbăriilor prin uscare, iar consecința este eliberarea unei cantități impresionante de CO₂ în atmosferă.

Știi că...

- ❖ în zona în care locuiești trăiește o specie rară de fluture?
- ❖ larvele acestui fluturaș folosesc drept hrană frunzele plantei denumită răculeț?

Roua-cerului (*Drosera rotundifolia*)

Roua-cerului este una din cele 10 specii de plante carnivore ce pot fi întâlnite în România.

Numele de *Drosera* provine din limba greacă, cuvântul *drósos* având semnificația de rouă. Aceasta se referă la secrețiile lipicioase, prezente în vârful perişorilor ce acoperă frunzele.



Aceste "bobițe de rouă" sunt de fapt adevărate capcane pentru micile insecte din tinov. Glandele produc nectar pentru a atrage prada (un adeziv puternic pentru a o prinde) și enzime pentru a o digera. Pe măsură ce insecta încearcă să scape, tentaculele se arcuiesc în jurul ei, imobilizând-o și sufocând-o. *Drosera* poate ucide o insectă prinsă în capcană în aproximativ 15 minute.

Ai ceva să ne spui legat de o zonă umedă sau vrei să vorbești cu noi despre o turbărie din zona ta? Ne găsești aici:

Institutul de Biologie
București al Academiei
Române
email: office.peatro@ibiol.ro
Tel. +4 0212219202

Informații despre proiectele noastre de restaurare a turbăriilor degradate din România puteți găsi aici:
[Peatro 2 \(ibiol.ro\)](https://www.facebook.com/Peatro3)
[Peatro 3 \(ibiol.ro\)](https://www.facebook.com/Peatro3)
[Peatro 4 \(ibiol.ro\)](https://www.facebook.com/Peatro4)

Pentru știri, informații despre zonele umede, plante și animale cool din turbărie, evenimente, accesați pagina noastră de Facebook sau Instagram
https://www.facebook.com/Peatro_IBB
https://www.instagram.com/ibb_bucharest/

